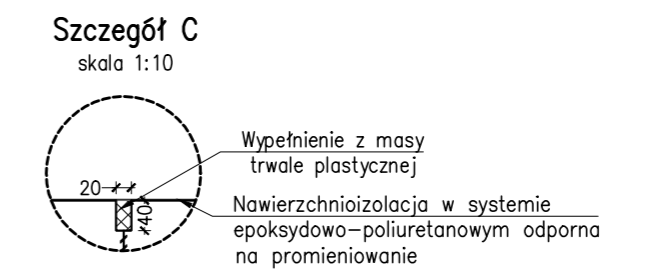
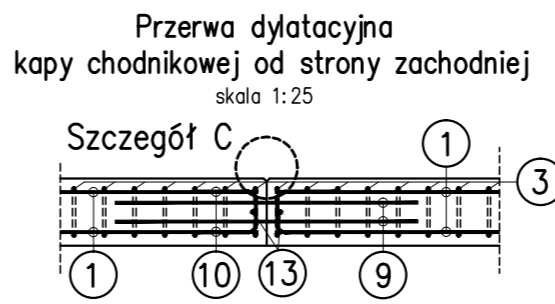
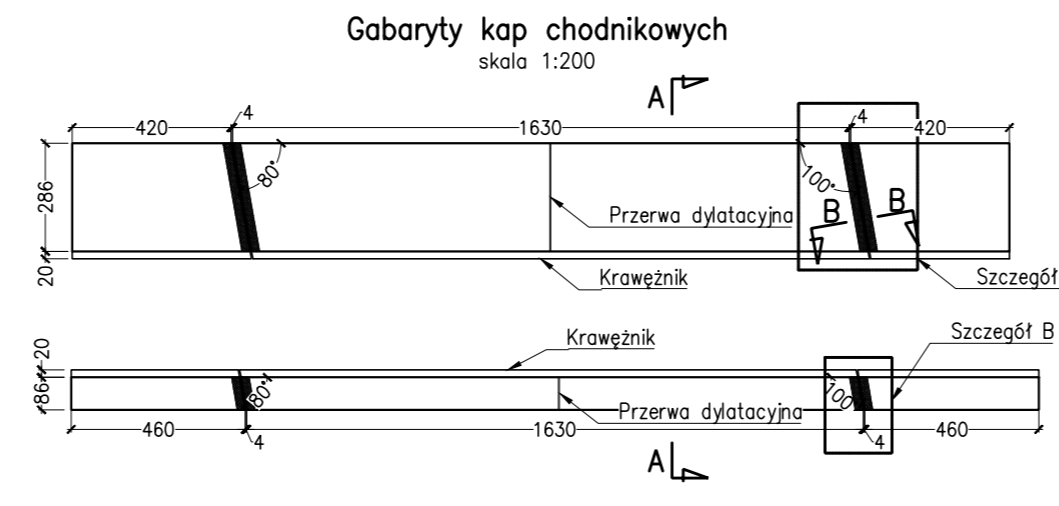
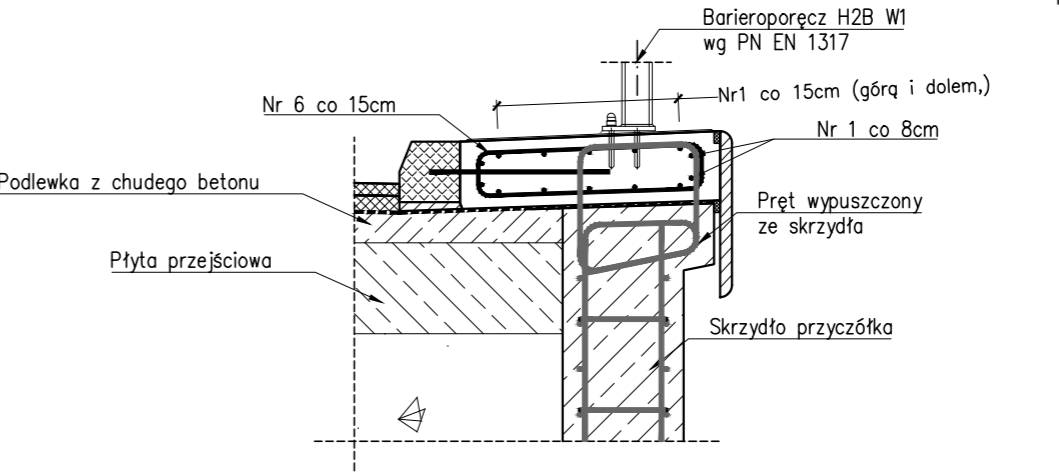
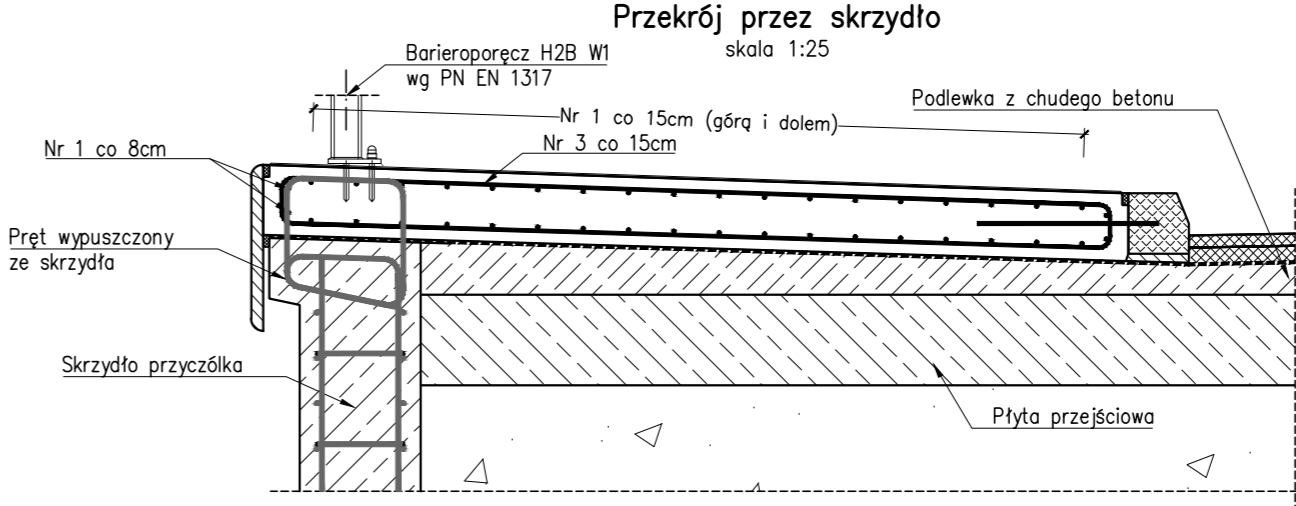
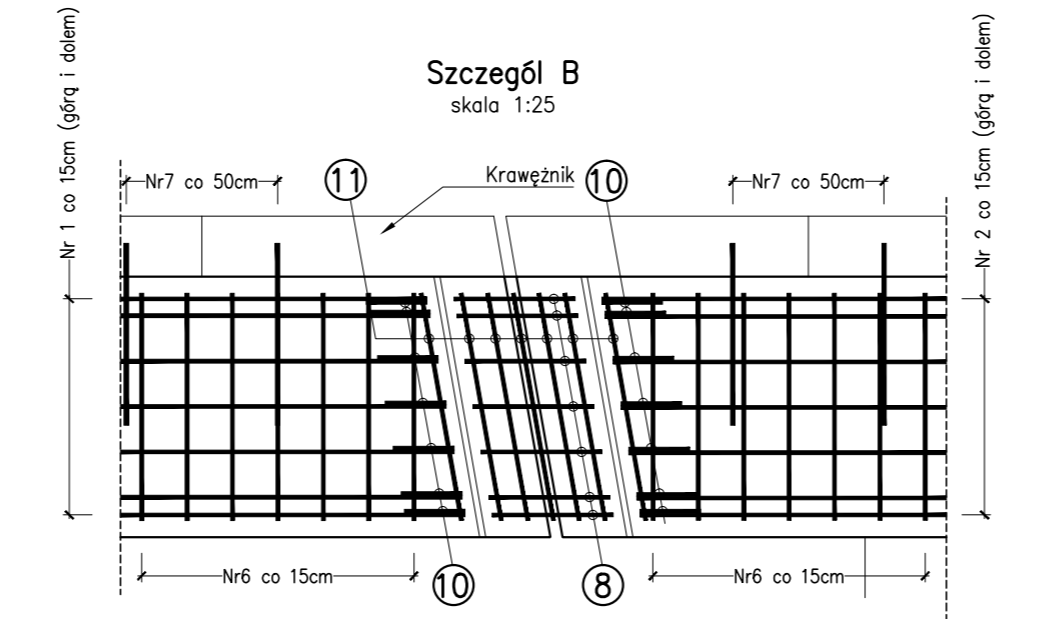
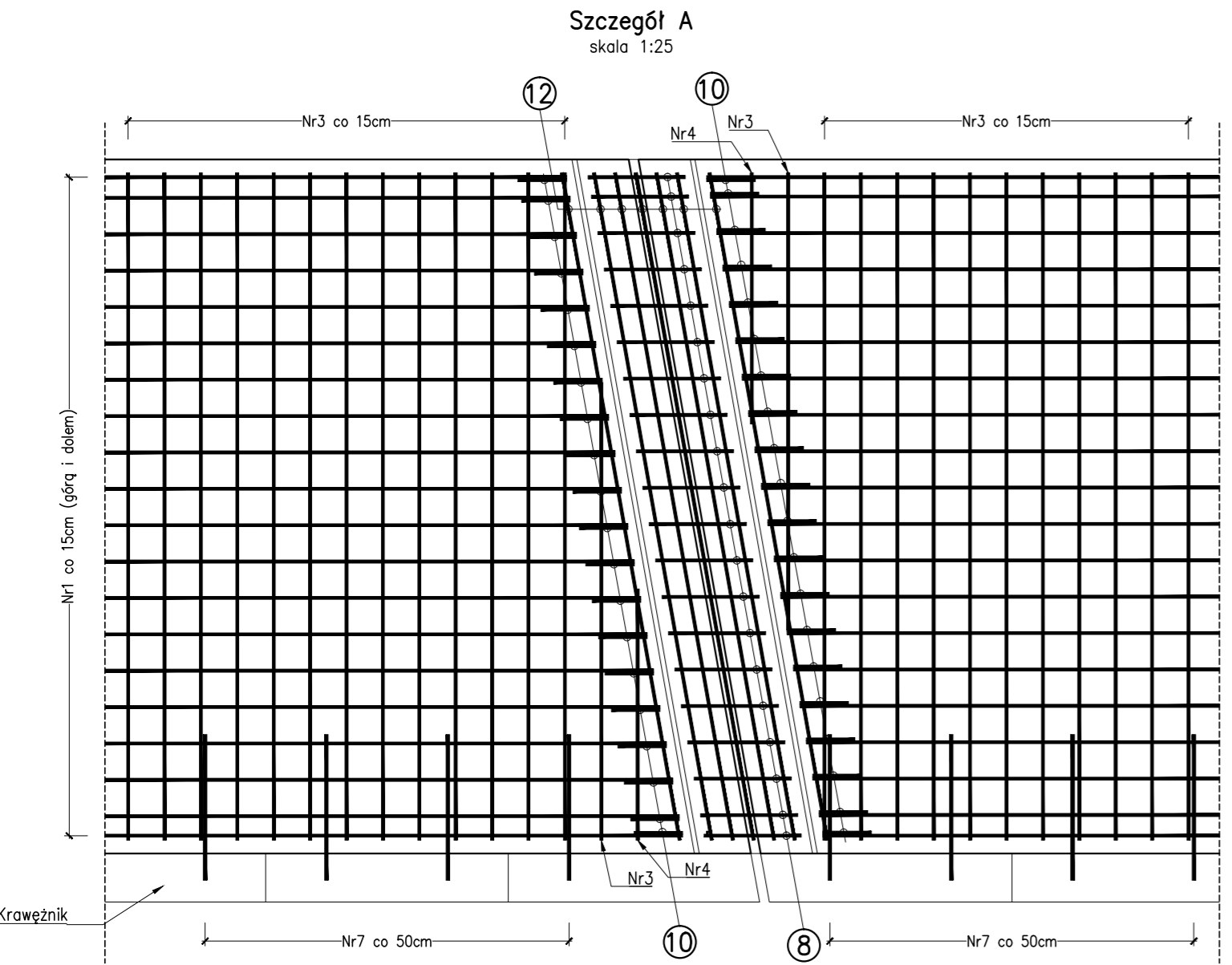


ZESTAWIENIE STALI ZBROJENIOWEJ						
Nr pręta	Srednica pręta [mm]	Długość pręta [mm]	Liczba [szt.]	#10 [m]	#12 [m]	#14 [m]
1	12	8082	108		872.85	
2	12	4394	108		474.55	
3	12	5828	148		862.54	
4	12	4187	4		16.75	
5	12	2403	4		9.61	
6	12	1825	160		292.00	
7	14	600	94			56.40
8	10	1080	54	58.32		
9	10	1000	54	54.00		
10	10	513	216	110.81		
11	12	762	24		18.29	
12	12	2792	24		67.01	
13	12	2800	4		11.20	
14	12	800	4		3.20	
Długość łączna: [m]				223.13	2628.00	56.40
Masa 1m: [kg/m]				0.617	0.888	1.210
Masa łączna: [kg]				137.67	2333.66	68.24
Masa łączna: [kg]					2539.6	



Zestawienie materiałów dla kap chodnikowych:
 Beton: C30/37 V=21.01m³;
 Stal zbrojeniowa: A-IIIIN m=2539.6kg

- UWAGI:**
- Wymiary podano w mm.
 - Wymiary konstrukcji i rozstaw prętów podano w cm.
 - Otulina prętów zbrojenia amin=35mm.
 - Promienie zgięć po krawędzi wewnętrznej zgodnie z PN-91/S-10042. Promienie zgięć po osi prętów #10-30mm, #12-36mm.
 - Pręty Nr1 i Nr2 należy dociąć przy montażu.
 - Rysunek należy rozpatrywać łącznie z pozostałymi rysunkami przedmiotowego projektu wykonawczego.

INWESTOR:	Powiat Wołomiński, ul. Prądzińskiego 3, 05-200 WOŁOMIN		
JEDNOSTKA PROJEKTOWA:	FASYS MOSTY Sp. z o.o. ul. Powstańców Śląskich 139A/3, 53-317 WROCŁAW		
OBIEKT:	Most drogowy na rzece Rządzy w ciągu drogi powiatowej nr 4314W w miejscowości TURZE, gm. Poświętne		
STADIUM:	PROJEKT WYKONAWCZY	nr rys.:	M-15
TYTUŁ RYSUNKU:	Gabaryty i zbrojenie kap chodnikowych		
STANOWISKO	IMIĘ I NAZWIŚKO	NR UPRAWNIENI	data: 11.2015 skala: 1:25, 1:200
PROJEKTANT:	mgr inż. Szymon Gruba	119/DOŚ/09	podpis:
PROJEKTANT:	mgr inż. Adam Stempniewicz	97/DOŚ/07	podpis:
OPRACOWAŁ:	mgr inż. Petro Badiul	-	podpis:
SPRAWDZAJĄCY:	dr hab inż. Wojciech Lorenc	63/DOŚ/05	podpis: